

さいたま市をもっと楽しもう!「リプロメンバーズ倶楽部」の情報誌

# LIPRO MAVIE

編集部のおすすめ!

「リプロカップ 2019」特集!

話題のスポーツ

ボルダリングに挑戦!

的場浩司さん

おすすめスイーツ

残暑を吹き飛ばせ!

さいたま市の焼肉特集

この秋ロードショー!

CINEMA TOPICS

2019.8  
vol. 17



バスケットボール情報満載!

埼玉ブロンコスバスケットボール教室  
TVアニメ『あひるの空』×リプロカップ etc.

リプロカップの速報は

Lipro MAVIEの公式サイトでチェック!  
詳しくは次のページへ♪



さいたま市の暮らしに役立つ「リプロメンバーズ倶楽部」の情報誌

リプロマヴィ

# LIPRO MAVIE



リプログループは

TVアニメ『あひるの空』を応援しています!

翼で、飛べ。あひるの空

2019年10月放送開始予定!



© 日本放送 株式会社 / 「あひるの空」製作委員会

翼で、飛べ。リプロカップ

2019年9月熱戦開始予定!



© リプログループ / 「リプロカップ2019」運営委員会

vol. 17

2019.8

リプロマヴィ特別2大キャンペーン

読者限定

リフォーム無料診断

リフォーム大特価キャンペーン

リプロマヴィ  
おすすめ

建物見学会

住まいのお悩みご相談会開催中!



嬉しい毎日を読者のみなさまへ

バスケットボールグッズのプレゼントもたくさんあります!



情報誌「Lipro MAVIE」  
イメージキャラクター  
マヴィくん



リプロ プレゼンツ 2019

# LIPRO CUP 開催

第17回さいたま市ミニバスケットボール秋季大会



## 2019リプロカップが開催 決勝戦はテレ玉にて放送

### 大会日程

予選 8月31日スタート  
決勝 10月13・14日

今年で9回目を迎える「2019リプロカップ」第17回さいたま市ミニバスケットボール秋季大会の季節が到来した。

今年も、8月31日から予選を開始、10月13・14日に決勝戦が予定されている。

同大会は、スマイルグループ埼玉県大会への出場枠をかけた、市内上位・中位を目指すチーム同士の対戦とフレンドグループ（育成・交流を目的としたチーム同士の対戦）でそれぞれ男女に分かれ熱戦を繰り広げる。昨年の試合結果は下記の通り。

■スマイルグループ男子  
優勝：さいたま市 準優勝：沼影 第3位：大宮フルスカイ 第4位：大東キャッツ 第5位：西原 第6位：大砂土 県大会出場枠を手にした。

■スマイルグループ女子  
優勝：大宮中川 準優勝：沼影 第3位：別所チェリース 第4位：与野西北 第5位：春野 第6位：みむろ 第7位：西浦和 第8位：大東キャッツ 女子は上位7チームが県大会へと進んだ。

■フレンドグループ男子  
1位：土手、2位：日進

■フレンドグループ女子  
1位：大磯、2位：さいたま大宮

決勝戦の様子は、テレビさいたま「テレ玉」にて10月26日（土）午後5時～8時まで放映される（予定）（企画・制作・提供：リプログループ）。今年も60分間、決勝に参加した全チームの紹介や選手の意気込みなどがたっぷり楽しめる。今年のリプロカップは、どのチームが優勝の栄冠を手にするのか。今年の熱戦も大いに注目を集めてほしい。

リプロマヴィ  
LIPRO MAVIEとは

「ma vie」＝フランス語で「私の暮らし」。お子さんを持ちながら、自分らしい暮らしを楽しみたい女性を応援！埼玉県さいたま市エリアに特化した、地域密着型ライフスタイル提案雑誌です。「お得で楽しい、オシャレな暮らし」をテーマに、ショップ・レストラン・行楽スポット・美容・イベント・暮らしに役立つ便利グッズ・新築住宅やリフォームに関する情報などを、盛りだくさんでご紹介します

Lipro MAVIE 2019年8月号  
発行・制作 / 株式会社リプロエージェンシー  
☎03-3941-5132



つきみちちゃん

2代目リプログループイメージガールを務めてくれる女の子。Lipro MAVIEではお出かけスポットや特集などの取材や案内をしてもらいます。さいたま市でミニバスをしてきた経験を生かし、これから大会出場選手目指して頑張ります！好きな選手は渡嘉敷来夢さん。将来の夢はプロバスケットボール選手になることです。

vol.17 Contents

今年は第9回大会

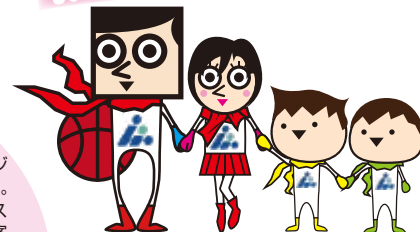
- 「リプロカップ2019」特集
- TVアニメ「あひるの空」



埼玉ブロンコスバスケットボール教室

- バスケットボールグッズ満載！  
Lipro MAVIE プレゼント
- 話題のスポーツ  
ボルダリングに挑戦！
- これから公開！CINEMA TOPICS
- 残暑を乗り切ろう！  
さいたま市の焼肉特集

「リプログループイメージキャラクター」マヴィくん一家



マヴィくん ウールーさん クレールくん オネットくん

**マヴィくん**  
フランスからやってきたさいたま市に詳しい親善大使(?)のリプログループイメージキャラクター。こう見えて不動産に詳しいという意外な一面が。

**クレールくん**  
双子のお兄ちゃん。明るく元気で活発な男の子。

**ウールーさん**  
マヴィくんの奥さん。しっかり者で家と家計のことにはかなりうるさいらしい。でも家族のことを一番に考えているお母さん。

**オネットくん**  
双子の弟。おとなしくてまじめなやさしい男の子。

リプロカップの速報結果は  
LIPRO MAVIE モバイルサイトでチェック!  
www.lipro-mavie.com リプロ マヴィ で 検索



LIPRO MAVIE LINE@  
試合結果速報を配信します!



TVアニメ『あひるの空』タイアップ記念特別プレゼント

# Lipro MAVIE Present

商品券をはじめ、バスケットボールグッズを合計13名様にプレゼントします!

1 JTBナイスギフト (5,000円分)



提供:株式会社リプロ

6名様

2 SPALDING(スポルディング) バックバック/グレー

バスケットプレイヤーのために開発されたSPALDING(スポルディング)のバックバック「CAGER(ケイジャー)」。ボール・シューズ・アパレルなど、プレーに必要な装備を全て収納できます。

提供:株式会社リプロ

1名様



3 Kuangmi バックバック

バスケットボールがカッコ良く収納できる大容量バックバック。シューズ用のポケットや、ペットボトルが収納できるサイドポケットも便利です。ブルーのカモ柄がクールで、機能性にも優れています。

提供:株式会社リプロ



1名様

4 バスケットボール柄 もさもさルームマット

触り心地のいいバスケットボール柄のマット。もさもさした触り心地で、くつろぐのにちょうどいい。バスケット好きにとって必要なアイテム。バスケット仲間の集まる場所に置いておきたいバスケットグッズです。

提供:株式会社リプロ

1名様



5 「炎と水しぶき」のバスケットボール 玄関マット

バスケットボール柄の玄関マットです。家に入るときから楽しい気分になること間違いなし。炎と水しぶきのカッコいいバスケットボールを見ると、大好きなバスケットボールがもっと好きになりそう。

提供:株式会社リプロ



1名様

6 バスケットボール型 ふわふわクッション

かわいいうバスケットボール型のふわふわクッション。やさしい肌触りで、ついつい頻りに触っちゃう。気持ちの良い昼寝の時間が増えるかも!?ソファやベッドなどで、インテリアとしても良い味を出してくれます。

提供:株式会社リプロ

1名様



7 ユニークさにびっくり! スピーカー枕

見た目はバスケットボールのクッション枕。でも…真ん中にスピーカーが!枕として使いながら、音楽を聴くのにもちょうどいい感じです。ざりげなく置いておいて、いきなり音楽を流すと友達や家族もびっくり!!

提供:株式会社リプロ



1名様

8 バスケットボールシルエツト クロックステッカー

お部屋の壁に、バスケットボールシルエツトの時計が出現!こちらは時計とウォールステッカーがセットになった商品です。自分好みにカスタムして、お部屋をカッコよく飾ろう!

提供:株式会社リプロ

1名様



\*デザイン・色などは変更になる場合がございますので、予めご了承ください

プレゼント応募はLINE@から!

応募必切 2019年11月30日

【注意事項】※ご応募いただいた方は、リプロメンバー倶楽部(→詳細は目次ページへ)の会員として登録させていただきます。本誌「Lipro MAVIE」を発送させていただきます。※個人情報、リプロメンバー倶楽部の登録ならびに商品の送付以外の目的には使用しません。※当選者の発表は、商品の発送をもってかえさせていただきます。



左のQRコードを読み取ってLipro MAVIE 公式LINE@のお友達になって下さい。トーク画面に表示されている「Lipro MAVIE プレゼント応募はこちら」をタップしてLipro MAVIE モバイルサイトのプレゼントページに進むことができます。[ID検索]で検索欄に[@lipro-mavie]と入力し、lipro-mavie を追加も可能です。

【作品概要】日向武史原作のバスケットボールに打ち込む高校生たちの姿を瑞々しく鮮やかに描いたバスケットボール漫画『あひるの空』(週刊少年マガジン連載/講談社)。累計部数2400万部を超える大人気作品が、連載開始から15年、待望の初テレビアニメ化!

身長を理由に中学時代スタメンに選ばれたことなかった空は、高校バスケット部に期待を膨らませて九頭龍高校、通称クズ高に入学。ところがバスケット部はほとんど機能停止状態。とてもバスケット部をできる環境ではなかった。しかし、空はバスケットへの熱量で、クズ高バスケット部の熱量とぶつかり合いながらも、共に成長していく。次々に直面するあらゆる困難に、クズ高バスケットメンバーはどのよう

翼で、飛べ。あひるの空  
2019年10月放送開始予定!



©日向武史・講談社/『あひるの空』製作委員会

## 埼玉ブロンコスバスケットボール教室

～リプログループバスケット教室の目的～  
「プロ選手と触れ合う機会を設ける事で子供達にバスケットボールの面白みや楽しさを感じてもらおう」

今年も恒例のリプログループバスケットボール教室を8月4日(日)にサイデン化学アリーナで開催しました。多数のご応募の中から抽選で120名の選手にご参加頂き、「埼玉ブロンコス」のプロ選手から直接指導を受けて頂きました。プロ選手と対戦するミニゲーム、プロ仕様のボールプレゼントを目指したフリースロー対決、サイン会など盛りだくさんの内容で、夏休みの楽しい一日を参加者全員にお届けすることができました。

今回指導してくださった埼玉ブロンコスのみなさん

生野 竹千代 選手 清水 隆平 選手  
池田 裕介 選手 田中 良拓 選手  
宇野 善昭 選手 吉川 治輝 選手



開会式

6名の選手にお越しいただきました。



基本フォーム指導

6チームに分かれ、基本から丁寧に指導していただきました。



ミニゲーム

大きなプロ選手たちの豪快なダンクシュートに大興奮!



参加賞

みなさんにリプロからの参加賞として、シューズバックをお渡し頂きました。



サイン会

全員の選手からサインを頂きみんな笑顔に。



記念撮影

ブロックごとに分かれて選手のみなさんと記念撮影をバシャリ。



教えていただいた先生と最後にパシャリ!



**初** 心者のつきみちゃんがかいた理由の1つがこれ。

■エナジークライミングジムの特徴



コースごとに登る順番がシールで示されているので、その通りに登るだけ。コースは8級から1級まで全部で8種類あり、何度訪れても飽きることはない。

**ボ**

ルダリングは、高さ4mの壁を、ロープをつけず登る。大ベテランの綿引先生が考えたコースを見事にクリアしよう! 下にマットが敷かれているので、落ちて大丈夫。いきなり登るのではなく、次の動きをイメージしながら登るのがコツ。頭がフル回転させよう!

**ボ**

ルダリングに慣れたら、高さ10mの壁をロープに支えられながら登る「ロープクライミング」に挑戦しよう! 上級者向けは、傾斜角度が90度以上ある急斜面で、腕力が必要とされ、頭脳もフル回転させなければならぬ。体験コースでは、もう少し簡単な壁に挑戦させてもらえるぞ。

■体験コースの案内



前半はボルダリングのレッスン。ここでクライミングの動きのコツをしっかり習って、後半はロープクライミングへチャレンジ! 登れたときの爽快感を味わえる。

料金: 4,320円(税込)

時間: 2時間

※料金には、講習・登録料・使用料・レンタルシューズが含まれる。

※開催時間はHPで確認し、要予約。

■エナジークライミングジム



1999年にオープンした「エナジークライミングジム」は、豊富な経験を持つクライミング連盟で理事を務める大ベテランの綿引氏が代表を務めている。初心者、女性、年配の方でもコツをつかめば「ボルダリング」と「ロープクライミング」を楽しむ施設だ。



住所 さいたま市南区鹿手袋3-25-8  
 電話番号 048-838-1850  
 定休日 第1月曜日  
 営業時間 ホームページにて  
 駐車場 敷地内無料17台分あり  
 URL <http://www.7a.biglobe.ne.jp/~energy/gym/urawa.html>



話題のスポーツ「ボルダリング」に挑戦!



カラフルで可愛い見た目がインスタ映えるボルダリングは、ここ数年で爆発的に人気スポーツへ。実は、力と頭脳を必要とするチャレンジングなスポーツで、力をつけて健康を保つだけでなく、集中力を磨き、戦略を練るための頭脳も鍛えられるのだ。「他のスポーツが苦手でもボルダリングは得意になれるかも」と教えてくれたのは、大ベテランの綿引先生。体験コースに参加すれば、スタッフがしっかりサポートしてくれて、ボルダリングはもちろん、ロープで体を支えながら登る「ロープクライミング」も経験させてもらえるぞうだ。

■つきみちゃんが初めてのボルダリングに挑戦!



受付を済ませたら、借りたシューズを履く。少し小さめのシューズを選ぶのがポイント! まずは、軽く準備体操をして体をほぐそう! 本場のボルダリングを目の前にして、つきみちゃんもワクワク。



先生が登り方を教えてくれるのでつきみちゃんは真剣に話を聞く。いろいろコツがあるようだ。



さっそく8級のコースに挑戦! 初めてと思えない立派な登り方。



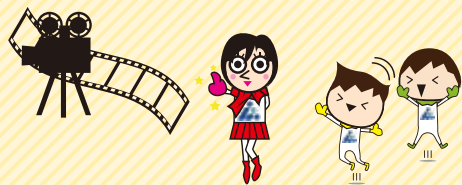
度胸のあるつきみちゃんは、どんどん登り、1回目でも8級をクリア!



次は、少し難しい7級のコースに挑戦。その結果は...



あら、落ちちゃった(笑)。でも、初日で8級をクリアできたので大成功だ。



**リプログループの  
CMIは映画館でも  
上映中!**



これから公開される映画を一挙ご紹介!

# CINEMA TOPICS



2019年8月以降、全国で公開される映画を一挙ご紹介!  
家族で楽しめる映画をピックアップ。話題作が目白押しです。

## 『記憶にございません!』

配給：東宝  
脚本・監督：三谷幸喜



©2019 フジテレビ 東宝

**三** 谷コメディの真骨頂にして最高傑作、誕生!  
国民的脚本家・演出家・映画監督として、これまで日本中にたくさんの笑いと感動を届けてきた三谷幸喜監督の、映画監督作品8作目となる待望の最新作です。『THE有頂天ホテル』(06年)の公開後から企画を温めていた構想13年となる作品で、「もしも自分が、ある日突然総理大臣になったら…?」そんな子供の頃に誰もが一度はしたかもしれない空想から生まれた、三谷監督によるオリジナルストーリー。  
今度の主人公は、<記憶喪失の総理大臣>です!主人公の総理大臣・黒田啓介には、三谷作品に多数出演し三谷監督から絶大なる信頼を得る中井貴一。豪華な俳優陣が三谷監督のもとに多数集結!2019年、三谷映画でしか見られない、オールスターキャストによる笑いの競演が実現します!

## 『シンクロ・ダンディーズ!』

配給：キノフィルムズ  
監督：オリヴァー・パーカー



©SWM FILM COMPANY LTD 2018

**本** 作は、スウェーデンに実在する中年男性シンクロチームの実話を基に、『ジョニー・イングリッシュ 気休めの報酬』(11)などのオリヴァー・パーカーが映画化。  
『ミッドライフ・クライシス=中年の危機』に瀕した8人の男性が、シンクロチームのメンバーとして集まり、共に同じ目標に向かうことでもう一度人生の輝きを取り戻していく物語だ。「おじさんたちがシンクロで世界大会を目指す。」こんなにもドラマチックで可笑しみにあふれた実話が、英国の一流スタッフとキャストによってさらなる親しみとユーモアを手に入れ、エモーショナルなエンターテインメントに生まれ変わった。本作に登場する8人のおじさんには、フレッシュな若さはないが、成熟したダンディズムがある。今を生きるすべての中年たちに共感と勇気を与え、それでいて、どうしようもないほどの滑稽さで最高の“胸アツ”をもたらしてくれるのだ!

## 『スペシャルアクターズ』

配給：松竹  
監督・脚本・編集・宣伝プロデューサー：上田慎一郎



©松竹ブロードキャスティング

**「緊** 張すると気絶する役者!VS「カルト集団」!? 暗い部屋でひとり、超能力ヒーローが活躍する大好きな映画を見ては溜息をつく売れない役者の和人。  
ある日、彼は数年ぶりに再会した弟から俳優事務所の「スペシャル・アクターズ」に誘われる。そこでは映画やドラマの仕事のほかに、日常の中で演じる仕事、つまり演じることを使った何でも屋を引き受けていた。そんな折、スベアクに「カルト集団」から旅館を守って欲しいと依頼が入る。乗っ取りを図るヤバ目な連中相手にプランを練り、演技練習を重ねるスベアクの役者たち。しかし、和人には皆に内緒にしている秘密があった。極限まで緊張すると気絶してしまうのだ。あろうことか、このミッションの中心メンバーにされた和人。  
果たして、彼の運命やいかに!?

## 『ダンスウィズミー』

配給：ワーナー・ブラザース映画  
原作・脚本・監督：矢口史靖



©2019 映画「ダンスウィズミー」製作委員会

**数** 々の大ヒット作品で日本中に「ハッピーと笑いを贈り届けてきた唯一無二の奇才・矢口史靖監督。長編10本目にして自身初となるハッピー・ミュージカルメディオ「急に歌ったり踊ったりするミュージカルへの“なぜ?”という違和感をミュージカルのテーマにできないか」とずっと考えていました。そして、ミュージカルなんか全然したくないのにすることになった女の子の話を思いついた時に、これは「ける!」と思ったんです!と言う矢口監督。自分にちょっと無理をしながら一流企業で働くOLの静香を主人公に、ある日突然催眠術にかかってしまい、音楽を聴くといつでもどこでも歌わずに踊らずにこられないカラダになってしまうが、という、音楽が日常に溢れる毎日を送る我々にとって、とても身近な作品を生み出しました。若手からベテランまで日本映画界で活躍する豪華で個性豊かな出演陣が矢口監督の元に集結。日本映画史に新たに残る、最高に楽しいハッピー・ミュージカルコメディにご期待ください。

## 『劇場版おっさんずラブ ~LOVE or DEAD~』

配給：東宝  
監督：瑠東東一郎 脚本：徳尾浩司



©2019 「劇場版おっさんずラブ」製作委員会

**結** 婚願望はあるが全くモテない、実家暮らしの33歳のボンコツサラリーマン・春田創一(田中圭)はある日突然、直属の上司・黒澤武蔵(吉田鋼太郎)とエリート後輩・牧凌太(林遣都)から同じタイミングで壁ドン告白をされる。永遠の愛を誓ったあの日から1年が過ぎ、上海・香港転勤を経て帰国した春田創一。久しぶりに戻ってきた天空不動産東京第二営業所では、黒澤武蔵をはじめ、お馴染みのメンバーが顔を揃え、最近配属された陽気な新入社員・山田ジャスティス(志尊淳)も加わり春田を歓迎する。そんな彼らの前に、天空不動産本社のプロジェクトチーム「Genius7」が突如として現れ、リーダーの狸穴迅(沢村一樹)は、本社で新たにアジアを巻き込む一大プロジェクトが発足し、東京第二営業所にもその一翼を担うよう通告する。笑って泣けるこの夏最高のエンターテインメント!おっさんたちの愛の頂上決戦<ラブ・バトルロワイヤル>が、ついに幕を開ける。

## 『引越し大名!』

配給：松竹  
原作・脚本：土橋章宏『引越し大名三千里』(ハルキ文庫刊)  
監督：犬童一心



©2019 映画「引越し大名!」製作委員会

**人** 数:10,000人 移動距離:600km 予算:なし!?)  
超難関引越しプロジェクト!  
『超高速!参勤交代』シリーズで、これまでになかったユニークな視点で時代劇の新しいジャンルを開拓し、大ヒットを収めた土橋章宏原作の傑作時代小説『引越し大名三千里』。  
本作のテーマはなんと「引越し」(国替え)!!国替えとは、すべての藩とその家族全員で引越さなければならぬため、参勤交代をはるかに上回る費用と労力がかかる無理難題。そんな引越しを生涯に7回も命じられ、「引越し大名」と呼ばれた実在の大名・松平直矩(なおり)。その大名のエピソードを基に、お国の一大事を救うため、引きこもり侍の主人公・片桐春之介を中心に姫路藩の藩士たちがあらん限りの知恵と工夫で乗り切ろうと奮闘する、汗と努力と涙と笑いの物語。  
全ての人に笑いと元気をお届けする、痛快歴史エンターテインメントが誕生!!



### 3匹のひつじ

「鮮度抜群なのでメディアムレアで食べるのがおすすめ」という生ラムは、評判どおりの美味しさ。ジンギスカンの専門店ならではの品揃えで、部位ごとに全13種類以上の羊肉がメニューに並ぶ。とことん羊肉を味わいたい人には、定番の生ラム、ジンギスカンの王道ラムロールなど、いろいろな部位を一度に味わえるコース料理も人気だ。塩むすび、ご飯や焼き野菜は食べ放題なのでお腹一杯になること間違いなさそうだ。ジンギスカンかラムしゃぶのいずれかを選べる食べ放題コースも大好評で、クセが少なくてさっぱりしたヘルシーな極上ラム肉をおもいっきり味わえる。食べ盛りの子どもには食べ放題コースがピッタリ!北海道のログハウスをイメージしたという店内は、温かい雰囲気にも包まれている。ワイワイガヤガヤと活気があり、楽しい時間を過ごせるだろう。大宮駅東口より徒歩3分の立地なので、電車で移動すればこの日はお父さんもゆっくりお酒を楽しめる。



**住所** さいたま市大宮区仲町1-65-2  
金井ビル1F  
**電話番号** 048-645-4129  
**営業時間** 月~木17:30~23:30 金17:30~24:00  
土17:00~24:00 日・祝日17:00~23:00  
※ラストオーダーは30分前  
**定休日** 不定休日あり



### 清香園 与野本町店

清香園では、黒毛和牛のみを使用。国産肥育和牛の原産地として全国にも名高い佐賀県と鹿児島県で肥育される黒毛和牛の佐賀牛と鹿児島牛を仕入れている。柔らかい肉質には定評がある。それらのお肉は、創業六十年一貫して蓄積された秘伝のタレで味わうことができる。タレは、醤油タレと味噌タレの2種類があり、お肉を2つの異なる味で楽しめる。焼肉といえばキムチ!国産野菜をカットして、塩漬から本漬、熟成までを自社工場で作っている。ここでも創業60年の技が光る。ランチ営業も人気だ。こだわりハンバーグは、黒毛和牛と国産豚の産地にこだわった自信作。デミグラス、和風、煮込みの3つから味を選ぶ。他にも、仙台発祥の「牛タン定食」や、ピリッと辛いスープとお肉と豆腐のハーモニーが抜群の「豆腐チゲ定食」なども美味しい。全席個室なので、家族でゆっくりと食事を楽しめる。



**住所** さいたま市中央区鈴谷9-5-13  
**電話番号** 048-755-9839  
**営業時間** 月~金  
ランチ11:30~15:00 (L.O.14:30)  
ディナー17:00~23:00 (L.O.22:30)  
土・日・祝11:30~23:00 (L.O.22:30)  
年中無休(年末年始を除く)  
**定休日**



リップグラーブイメージキャラクター  
的場浩司さん

埼玉県出身の俳優・的場浩司さん。実は大の甘党(特にプリンが好き)で、最近はそのスイーツマニアぶりが知られるところとなり、「的場スイーツ〜本気の113品〜(ワニブックス)」などのガイド本も好評。関連イベント、コンビニとのコラボ商品プロデュースなど活動の幅を広げている。そんな的場浩司さんがおすすめする極上のスイーツを今号ご紹介。



### 幸せを呼ぶ「福のプリン」

店舗情報

プリンのお店 サンスマイル 浦和

**住所** さいたま市浦和区仲町3-2-1  
スカイマンション102  
**電話番号** 048-716-4260  
**営業時間** 10:00~19:00  
**URL** <https://www.sunsmile-purin.com/>

## 2 019年3月に浦和でオープンしたプリン専門店!

国内の牧場から厳選した食材を仕入れており、たまごには自然飼育で育てられた鶏の有精卵を、牛乳には低温殺菌のものを使用している。プリンには種類があり、人気 No1の「福のプリン」は硬すぎず柔らかい食感で、昔ながらの味を楽しめる。他にも、甘さを抑えた大人向けのプリンや、カラメルたっぷりのプリンなど、選ぶ楽しさもある。

## 残暑を乗り切ろう! さいたま市の美味しい焼肉屋さん



### 炭火烧肉心

店主が厳選して仕入れる肉は、その時々で最高級品質の国産黒毛和牛だ。牛肉と聞けば、飛騨牛や米沢牛などを思い浮かべがちだが、店主は特定の銘柄にこだわらない。その理由は、「肉は生き物なので同じ銘柄でも常に品質が同じではない」とのこと。美味しいお肉をリーズナブルに提供してくれる。

天然果実を使った秘伝のタレで食べる焼肉は、子どもからお年寄りまで、皆が満足できるだろう。時間をかけて丁寧につくったコムタンスープも人気で、コラーゲンたっぷりのエキスが染み込んだ極上の一杯に仕上がっている。体はボカボカで元気満々!

家族連れにはA4ランク以上の和牛を盛り合わせにした「牛盛」や、「黒毛和牛上ロース」「黒毛和牛特上カルビ」などがお勧めだ。店内には、掘りごたつ席とテーブル席、ソファ席などがあり、家族でゆっくりつづける。

肉のマイスターが厳選した良質な肉が評判!

**住所** さいたま市西区三橋6-79-1  
**電話番号** 048-783-2986  
**営業時間** ランチ11:30~14:30  
(L.O.14:00)  
ディナー17:00~24:00  
(L.O.23:30)  
**定休日** 無休(年末年始要確認)



話題の熟成和牛焼肉を味わえる!

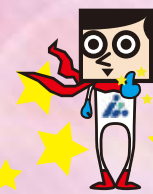
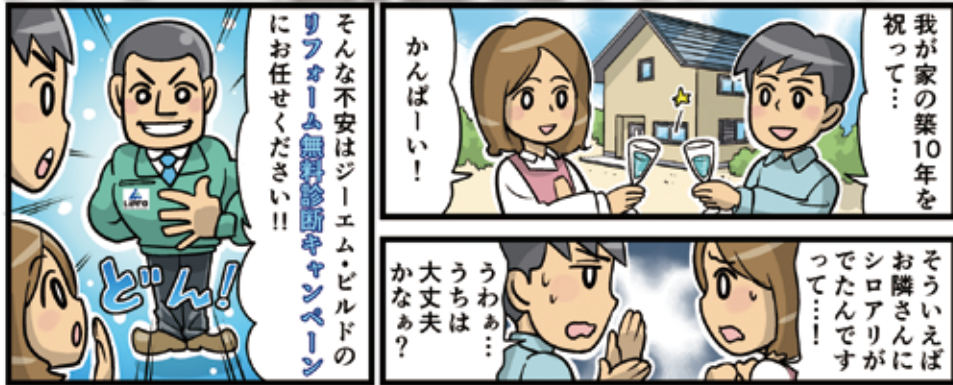
**住所** さいたま市浦和区仲町1-9-14  
第一アークビル2F  
**電話番号** 048-833-5884  
**営業時間** 17:00~24:00  
**定休日** 年中無休(年末年始を除く)

### 熟成和牛焼肉丸喜

牛肉をブロックもしくは枝肉で仕入れ、独自設計のドライエージング専用ルーム(乾燥熟成庫内)に一定期間貯蔵して作る熟成肉は、熟成和牛焼肉丸喜の代名詞。専用ルームの温度を0-4℃に保ち、湿度は80度前後、常に空気が肉の回りを動く状態を作り出し、14-35日間かけて熟成させる。できあがった熟成肉は、牛のプロ職人がカットし、その日のうちに厨房に運ばれる。肉に含まれる蛋白質の分解に伴うアミノ酸増加や、微生物と酵素の作用によって肉の旨味が増す。これだけ手間ひまかけて作った熟成和牛をリーズナブルに提供できる理由は、肉を一回り買っているから。肉の種類も豊富なので、迷うくらいならコース料理を注文するといい。ちなみに、ホルモンのメニューも充実している。店内には、ゆったりしたボックス席があり、家族団らんの一時を過ごせるだろう。



# リフォーム無料診断キャンペーン!



# 大特価 キャンペーン!!

住宅各種  
リフォーム



<キャンペーン受付期間>  
2019年11月末迄 お得なこの機会に、ぜひご検討ください!

## リフォーム用品

### 玄関親子ドア C14型



暮らしながら「行ってきます」と「ただいま」の間に簡単にリフォームできます

既存の枠の上に枠ごと取り付けるカバー工法。床や壁を傷めません

施工は1日で完了します

LIXIL製品

定価525,960円(税込)

**260,300円~** (税込) **53% OFF** (施工費別途)

### 横引きロール網戸(玄関用)



事前現地調査必須  
取り付け場所・サイズにより価格が異なります

YKKap製品

**31,300円** (税込) (施工費別途) **特別価格**

### エコジョースオート 24号 (リモコン付き)



高い熱効率  
従来型約80%→約95%

エコ排出  
CO<sub>2</sub>の削減

省エネ  
ガス使用量・待機消費電力量 削減  
よって安価なランニングコスト

新機能搭載  
スマホアプリからの遠隔操作  
で湯張りができます!



**特別価格**

リンナイ製品 **110,000円** (税込) (施工費別途)

### 室内物干しホスクリーン(1本)



インテリアに調和するデザイン

使用しないときには取外せて  
すっきりスマートなスポットタイプ

**38% OFF**

定価5,616円(税込) **3,500円** (税込) (施工費別途)

### フリーアーム FA型



川口技研製品

**特別価格**

**9,900円** (税込) (施工費別途)

## 屋根・外壁塗装キャンペーン実施中!

リプロから家を購入されたお客様は、

「屋外・外壁塗装」の通常価格から **10% OFF** にいたします。

まずは無料見積もりからお気軽にどうぞ

※撤去費と工事費は別途となります

**Lipro ジーエム・ビルド**

TEL 048-789-6890

Mail info@gmbuild.co.jp

リフォームの無料診断はジーエム・ビルドまでお気軽にお問い合わせください!

リプログループのジーエム・ビルドがリフォームから新築まで、理想の住まいの形を実現します。

Lipro MAVIE読者様限定

**リフォーム診断  
無料券!!**

**Lipro ジーエム・ビルド** ジーエム・ビルドは、リプログループの一員です

**048-789-6890** (受付: 9:00~18:00、隔週火曜・毎週水曜定休日)  
<http://www.gmbuild.co.jp/>

埼玉県さいたま市中央区上落合2丁目4番1号 アルーサ北与野ビル3F

## こんなお悩みありませんか?



### そろそろマイホームが欲しい

#### 理想のお住まいをご提案します

夢のマイホーム探しには、予算、希望地域、希望間取り、日当たりなど、悩むことがたくさんあります。まずは一緒に整理してみませんか?地域密着35年、新築物件多数のリプロのマイホームネットワークがおお客様のご要望にお応え致します。

### 今の家賃より住宅ローンの方がやすい?

#### 資金計画を行ってみませんか?

今住んでいる家より、月々の支払が安く、立地が良く、広いマイホームが見つかる可能性は十分にあります!また、現在の住宅ローンの借り換えで利息を減らすこともできます。



### ぼくも自分の部屋が欲しい

#### リフォームのご相談なら

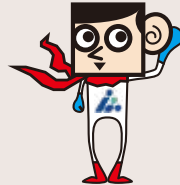
子供の成長に併せて必要な部屋数、大きさは変わりますよね?そんな家族のニーズに併せて、変化できる家って実はあるんです!まずはご希望をきかせてください!



### 資産運用の相談がしたい

#### 土地や建物の資産運用なら

リプロの新築1Kマンション『エミネックスシリーズ』をご存じですか?リプロだからこそできる高利回り、好立地でローリスクな資産運用をご検討してください!



### お住まい、土地のことなら『なんでも』リプロにご相談ください!

宅地建物取引士、ファイナンシャルプランナー、住宅ローンアドバイザーとおお客様のニーズに合わせるプロフェッショナルな人材と物件が集まっている会社です!!まずはご相談下さい!

## もうすぐ消費税増税!

8% ▶ 10%

消費税率の増税前と増税後との、マイホーム購入時の違いを見ましょう。

<https://www.lipro-gr.com/zouzei/>

リプロのイメージキャラクター  
的場浩司

## リプロの店長イチオシ物件!

### 株式会社リプロ さいたま新都心店



#### コート・ドウ・ワルツ東大成町 (販売3棟)

保育園・小学校・スーパーが近く、子育て環境良好

新築一戸建 (各棟:木造3階建) A,B,C号棟:4LDK  
**3,980万円(税込)~4,380万円(税込)**

【物件概要】物件所在地/埼玉県さいたま市北区東大成町一丁目 交通/ニューシティ(東武東上線)駅徒歩7分/東武アーバンパークライン(北大宮)駅徒歩10分 土地/A号棟:89.38㎡(実測) 建物/構造:規模:各号棟:木造3階建、面積:A号棟89.42㎡・B,C号棟91.07㎡ 建築確認番号:第18UD1S建03275号 土地権利/所有権 地目/宅地 都市計画/市街化区域 用途地域/第一種中高層住居専用地域 建ぺい率/60% 容積率/160% 其他の法令上の制限/景観法、高度地区(15m)、法22条区域 現況/A,B号棟建築中・C号棟完成済 完成年月日/A号棟2019年9月末予定・B号棟2019年8月末予定・C号棟2019年6月上旬引渡し日/ご相談/駐車場/有/接続状況/A号棟西側約5.0m公道南側約4.0m私道・B,C号棟南側約4.0m私道 設備/東京電力・公営水道・下水道・都市ガス 取引態様/売主 備考/私道負担面積:約144.69㎡x1/4・ゴミ置場:約3.00㎡x1/4・未利用地:約9.91㎡x1/4



#### コート・ドウ・ミリュエ東浦和 (全4棟)

豊かな自然と都市の便利さを享受できる全4棟の住まい、在家町に誕生です

新築一戸建 (各棟:木造3階建) A号棟:3LDK+SR、B,C,D号棟:2LDK+2SR  
**3,460万円(税込)~3,540万円(税込)**

【物件概要】物件所在地/埼玉県川口市在家町17番 交通/JR武蔵野線(東浦和)駅徒歩13分 土地/各号棟72.43㎡(実測) 建物/構造:規模:各号棟:木造3階建、面積:A号棟:99.47㎡、B号棟:108.68㎡(1階車庫部分面積:11.18㎡含む)、C号棟:114.68㎡(1階車庫部分面積:12.42㎡含む)、D号棟:113.85㎡(1階車庫部分面積:12.42㎡含む) 建築確認番号:第19UD1S建00992号 土地権利/所有権 地目/宅地 都市計画/市街化区域 用途地域/第二種中高層住居専用地域 建ぺい率/A号棟70%・B,C,D号棟60% 容積率/A号棟200%・B,C,D号棟160% 其他の法令上の制限/景観法 現況/建築中 完成年月日/2019年12月下旬予定 引渡し日/2020年1月以降 駐車場/有/接続状況/A号棟:北側約7.0m公道、東側約4.0m公道、B,C,D号棟:東側約4.0m公道 設備/東京電力・パワグリッド・公営水道・下水道・都市ガス 取引態様/売主

掲載物件のお問い合わせは **0800-800-6451**

### 株式会社リプロ 東大宮店



#### コート・ドウ・アルモニー市民の森土呂1期 (販売1棟)

市民の森まで徒歩5分、緑豊かな環境との調和が美しい、陽射しあふれる心地よい住まい

新築一戸建 (木造2階建) 3LDK・スーパーロフト **3,980万円(税込)**

【物件概要】物件所在地/埼玉県さいたま市見沼区大和田町二丁目 交通/JR宇都宮線「土呂」駅徒歩15分・東武アーバンパークライン(大和田)駅徒歩9分 土地/117.08㎡(実測) 建物/構造:規模:木造2階建、面積:89.84㎡ 建築確認番号:第18UD1S建02920号 土地権利/所有権 地目/宅地 都市計画/市街化区域 用途地域/第一種中高層住居専用地域 建ぺい率/40% 容積率/100% 其他の法令上の制限/風致地区、景観法 現況/完成済 完成年月日/2019年6月末 引渡し日/ご相談/駐車場/有/接続状況/西側約4.0m私道 設備/東京電力・公営水道、下水道、都市ガス 取引態様/売主 備考/土地面積(公簿):106.61㎡+22.31㎡(持分1/1)



#### コート・ドウ・ミュゲ日進町 (全4棟・販売2棟)

奥行きのあるLDKが魅力の開放的な住まい

新築一戸建 (各棟:木造2階建) A号棟:4LDK・スーパーロフト/D号棟:4LDK+畳コーナー・スーパーロフト  
**3,780万円(税込)~4,080万円(税込)**

【物件概要】物件所在地/埼玉県さいたま市北区日進町一丁目 交通/JR川越線(日進)駅徒歩13分 土地/A号棟:100.27㎡(実測) 建物/構造:規模:木造2階建、面積:A号棟:98.95㎡・D号棟:99.37㎡ 建築確認番号:第18UD1S建03022号 土地権利/所有権 地目/宅地 都市計画/市街化区域 用途地域/第一種中高層住居専用地域 建ぺい率/A号棟:70%・D号棟:60% 容積率/A,B号棟:160% 其他の法令上の制限/景観法、高度地区(15m) 防火指定/車防火地域 現況/完成済 完成年月日/A号棟:2019年6月中旬・D号棟:2019年6月中旬 引渡し日/ご相談/駐車場/有/接続状況/A号棟:北側約4.0m公道、東側約4.0m私道・D号棟:北側約4.0m私道 設備/東京電力・公営水道・下水道・都市ガス 取引態様/売主 備考/私道負担面積:約96.37㎡x1/5・ゴミ置場:約3.31㎡x1/4

掲載物件のお問い合わせは **0800-800-0706**

※図面・パース等と現況が異なる場合は、現況優先と致します。※売却済の場合は、ご容赦下さい。

## 業務拡大のため、営業社員募集中! 詳細は下記まで

資金計画、お気軽にご相談下さい。

株式会社リプロ

[www.lipro-gr.com/](http://www.lipro-gr.com/)

■大宮本店 048-652-7600 ■東大宮店 048-685-8300

■さいたま新都心店 法人営業部 048-789-6580 ■営業部 048-789-6450